

Εγχειρίδιο Χρήσης του λογισμικού

Θρησκευτικά Γ' Δημοτικού



Ευρωπαϊκή Ένωση
Ευρωπαϊκό Κοινωνικό Ταμείο

**Επιχειρησιακό Πρόγραμμα
Ανάπτυξη Ανθρώπινου Δυναμικού,
Εκπαίδευση και Διά Βίου Μάθηση**

Με τη συγχρηματοδότηση της Ελλάδας και της Ευρωπαϊκής Ένωσης



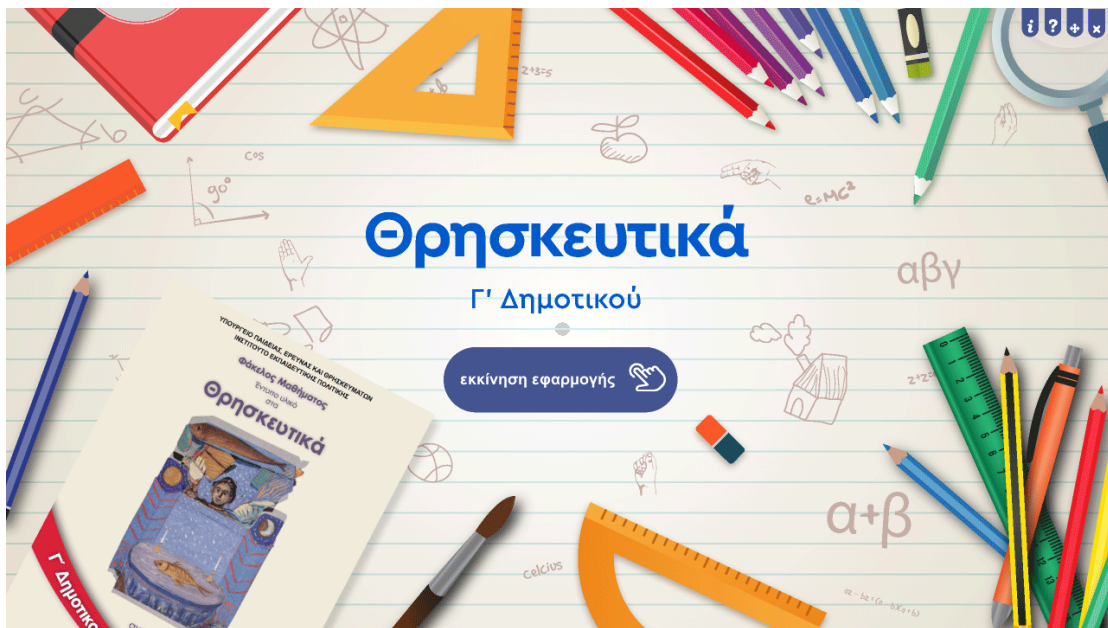
ΥΠΟΥΡΓΕΙΟ ΠΑΙΔΕΙΑΣ ΚΑΙ ΘΡΗΣΚΕΥΜΑΤΩΝ
ΙΝΣΤΙΤΟΥΤΟ ΕΚΠΑΙΔΕΥΤΙΚΗΣ ΠΟΛΙΤΙΚΗΣ



ΠΕΡΙΓΡΑΦΗ ΤΟΥ ΛΟΓΙΣΜΙΚΟΥ

Εισαγωγή στο λογισμικό

Όταν τοποθετήσετε τον οπτικό δίσκο (DVD-ROM) μέσα στον οδηγό δίσκου του υπολογιστή, η εφαρμογή εκκινεί αυτόματα και μετά από λίγο εμφανίζεται η αρχική οθόνη της εφαρμογής που είναι η ακόλουθη:



Αρχική οθόνη εφαρμογής

Όταν φέρετε τον δείκτη του ποντικιού πάνω από το εικονίδιο με τίτλο «εκκίνηση εφαρμογής» τότε το εικονίδιο αλλάζει χρώμα και πατώντας το αριστερό κλικ του ποντικιού σας οδηγεί στην αντίστοιχη οθόνη του μαθήματος.

Εισαγωγή στα μαθήματα

Η οθόνη του μαθήματος που είναι παρόμοια με την εικόνα που ακολουθεί:

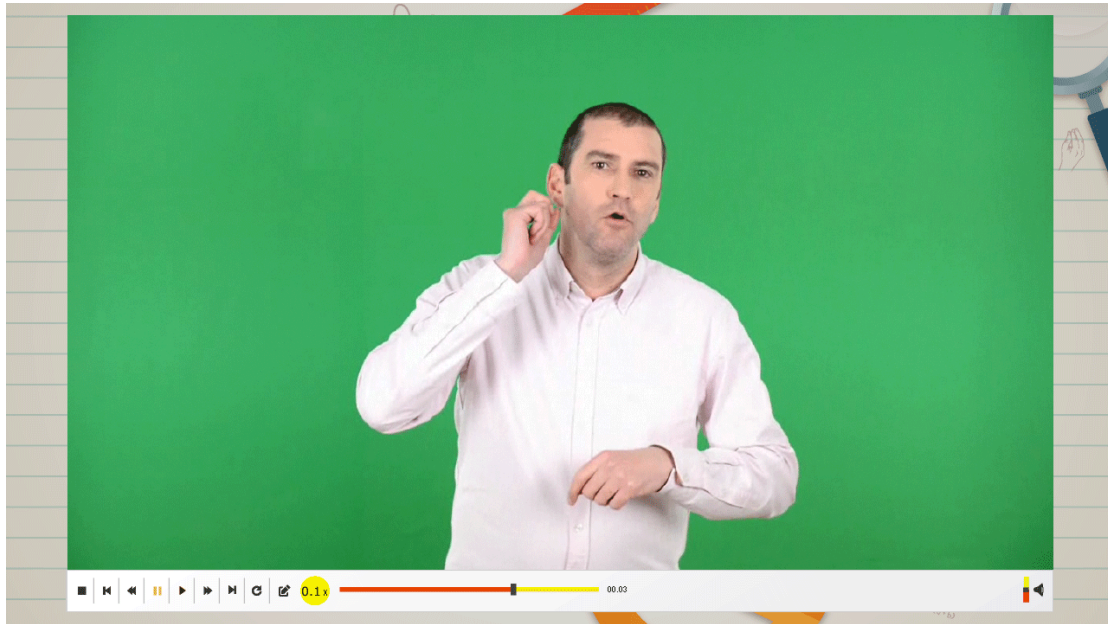
The screenshot shows the software interface for 'Θρησκευτικά Γ' Δημοτικού'. It features a central video player with a teacher, a left sidebar with text and images, and a bottom navigation bar. Callout boxes point to specific features:

- Ένδειξη μαθήματος**: Points to the title 'Θρησκευτικά Γ' Δημοτικού' at the top right.
- Εικονίδια πλοήγησης και λειτουργιών**: Points to the navigation icons (back, forward, search, etc.) at the top right.
- Κείμενο στην ελληνική γλώσσα**: Points to the text in the left sidebar.
- Εικονίδια ελέγχου των λειτουργιών του βίντεο**: Points to the video control icons (play, pause, volume, etc.) below the video player.
- Περιοχή λήψης στιγμιότυπων (καρέ) από το βίντεο**: Points to the thumbnail strip at the bottom of the video player.






Όλες οι οθόνες των ενοτήτων είναι δομημένες με τον ίδιο τρόπο και μπορείτε σε αυτές να διακρίνετε:

- Στο άνω δεξί άκρο της οθόνης τα εικονίδια πλοήγησης και λειτουργιών της εφαρμογής (μετάβαση στην οθόνη με τις οδηγίες χρήσης και επιστροφή στο σημείο που βρισκόσασταν, επαναφορά στις αρχικές ρυθμίσεις της οθόνης λειτουργίας της εφαρμογής, εγκατάλειψη-διακοπή λειτουργίας της εφαρμογής).
- Στο άνω μέρος της οθόνης τον τίτλο του μαθήματος και τη τάξη.
- Την περιοχή στην οποία αναπτύσσεται το κείμενο στην ελληνική γλώσσα (δηλ. η αντίστοιχη σελίδα του σχολικού βιβλίου με την ίδια ακριβώς μορφή).
- Την περιοχή στην οποία εμφανίζεται το βίντεο στο οποίο αποδίδεται από τους νοηματιστές το κείμενο στην Ε.Ν.Γ.
- Τα εικονίδια ελέγχου των λειτουργιών του βίντεο.
- Στο κάτω μέρος της οθόνης τα εικονίδια με οποία ενεργοποιούνται οι δραστηριότητες που είναι διαθέσιμες για κάθε μάθημα.





Εικονίδια ελέγχου του βίντεο



Κουμπί	Ενέργεια
■	Κουμπί ελέγχου του βίντεο. Σταματά το βίντεο και το επαναφέρει στην αρχή (stop).
⏮	Κουμπί ελέγχου του βίντεο. Κουμπί που παίζει το προηγούμενο βίντεο (όταν έχει επιλεγεί η λειτουργία της αυτόματης αναπαραγωγής όλων των βίντεο).
⏪	Κουμπί ελέγχου του βίντεο. Κάνει την ταχύτητα του βίντεο πιο αργή από την κανονική.
▶	Κουμπί ελέγχου του βίντεο. Θέτει σε λειτουργία το βίντεο (play).
⏸	Κουμπί ελέγχου του βίντεο Παύει τη λειτουργία του βίντεο στιγμιαία (pause).
⏩	Κουμπί ελέγχου του βίντεο. Κάνει την ταχύτητα του βίντεο πιο γρήγορη από την κανονική.










	Κουμπί ελέγχου του βίντεο. Παίζει το επόμενο βίντεο (όταν έχει επιλεγεί η λειτουργία της αυτόματης αναπαραγωγής όλων των βίντεο).
	Κουμπί ελέγχου του βίντεο. Επαναφέρει το βίντεο στην κανονική ταχύτητα.
	Κουμπί ελέγχου του βίντεο. Επιτρέπει να εμφανίζονται ή να μην εμφανίζονται υπότιτλοι στο βίντεο.
	Κουμπί ελέγχου του βίντεο. Δίνει τη δυνατότητα λήψης μιας φωτογραφίας (καρέ) από το βίντεο.
	Κουμπί ελέγχου του βίντεο. Ενεργοποιεί ή απενεργοποιεί την ένταση του ήχου.

Εικονίδια πλοήγησης και λειτουργιών

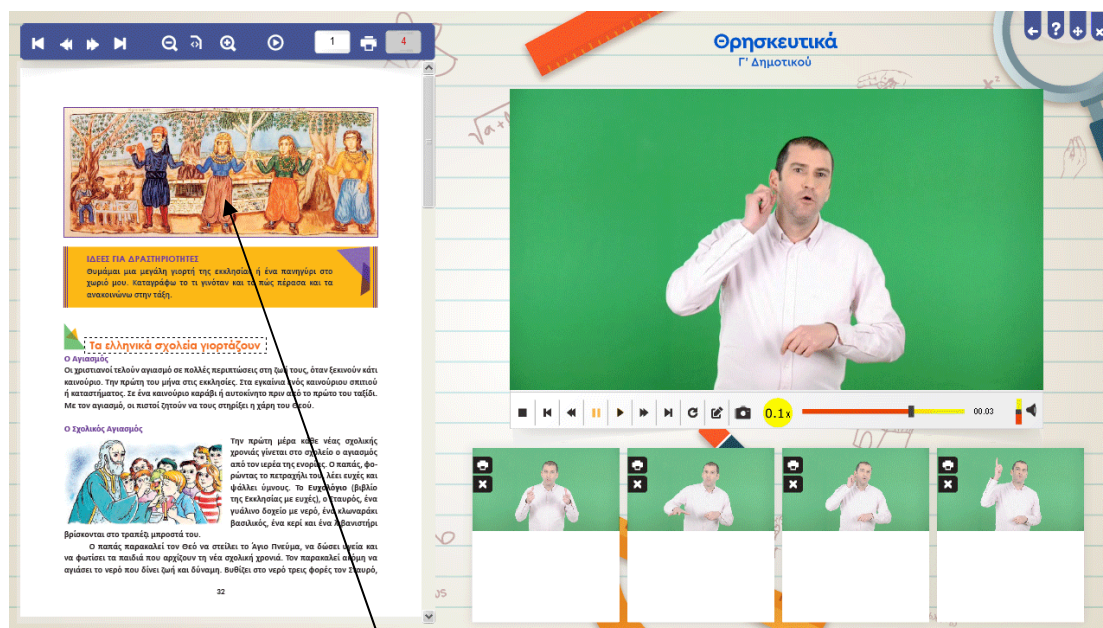
Κουμπί	Ενέργεια
	Κουμπί επιστροφής στο αμέσως προηγούμενο επίπεδο – οθόνη.
	Κουμπί μετάβασης στην οθόνη με τις οδηγίες χρήσης της εφαρμογής.
	Κουμπί που επαναφέρει την οθόνη της εφαρμογής στο προκαθορισμένο μέγεθος.
	Κουμπί εξόδου από την εφαρμογή.

Εικονίδια ελέγχου του κειμένου






Κουμπί	Ενέργεια
	Κουμπί που σας μεταφέρει στην πρώτη σελίδα του βιβλίου.
	Κουμπί που σας μεταφέρει στην προηγούμενη σελίδα του βιβλίου.
	Κουμπί που σας μεταφέρει στην επόμενη σελίδα του βιβλίου.
	Κουμπί που σας μεταφέρει στην τελευταία σελίδα του βιβλίου.
	Κουμπί που μικραίνει την σελίδα του βιβλίου.
	Κουμπί που επαναφέρει την σελίδα του βιβλίου στο κανονικό της μέγεθος.
	Κουμπί που μεγαλώνει την σελίδα του βιβλίου.
	Κουμπί που θέτει αυτόματα σε λειτουργία το κείμενο της σελίδας του βιβλίου σου, που αποδίδεται από τους νοηματιστές στην Ελληνική Νοηματική Γλώσσα.
	Κουμπί που δίνει τη δυνατότητα εκτύπωσης μιας ή περισσότερων σελίδων του βιβλίου.

Ενεργοποίηση βίντεο



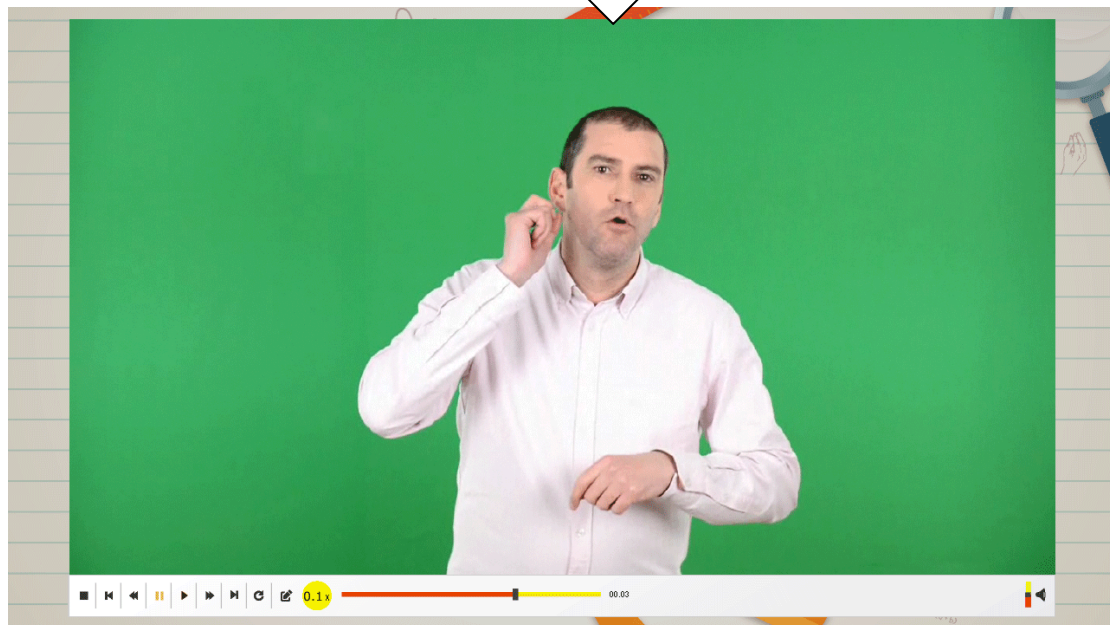
Αν οδηγήσετε τον δείκτη του ποντικιού πάνω σε μια λέξη ή πρόταση του κειμένου και πατήσετε το αριστερό πλήκτρο του ποντικιού, τότε η φράση που επιλέξατε περιβάλλεται από ένα παραλληλόγραμμο με διακεκομμένες γραμμές και αρχίζει να παίζει το αντίστοιχο βίντεο στην Ελληνική Νοηματική Γλώσσα.

Κάθε φορά που ενεργοποιείτε το εικονίδιο  παίρνετε το στιγμιότυπο (καρέ) του βίντεο σαν φωτογραφία σε μια από τις παρακάτω θέσεις (την πρώτη που είναι διαθέσιμη κάθε φορά, δηλ. την πρώτη κενή θέση). Μια τέτοια λήψη μπορεί να γίνει είτε το βίντεο βρίσκεται σε λειτουργία είτε σε κατάσταση παύσης. Αν κάνετε κλικ πάνω στην φωτογραφία μπορείτε να την δείτε σε μεγέθυνση για να διαπιστώσετε αν είναι αυτή ακριβώς που θέλατε και αν η ποιότητα της λήψης σας ικανοποιεί. Μπορείτε επίσης κάτω από κάθε στιγμιότυπο να γράψετε κάποιο σχόλιο το οποίο θα τυπωθεί μαζί με την φωτογραφία όταν επιλέξετε το αντίστοιχο εικονίδιο . Αν η λήψη δεν σας ικανοποιεί μπορείτε να διαγράψετε το στιγμιότυπο ενεργοποιώντας το αντίστοιχο εικονίδιο  και να βάλετε στη θέση του κάποιο άλλο.

Σημείωση: κάθε φορά που ενεργοποιείται ένα νέο βίντεο από το κείμενο όλα τα στιγμιότυπα που έχουν ληφθεί και τα σχόλια που πιθανόν έχουν γραφεί διαγράφονται αυτόματα.

Μεγέθυνση Βίντεο

Πατώντας το αριστερό πλήκτρο του ποντικιού όταν ο δείκτης βρίσκεται πάνω στο βίντεο μεγεθύνεται το βίντεο στα όρια των διαστάσεων της εφαρμογής. Με τον ίδιο τρόπο επανέρχεται στην αρχική του διάσταση.



Καλό μάθημα!